

WHITEPAPER

DIGITALISIERUNG AM MESSESTAND

Die digitale Transformation erweitert das Messeelebnis, optimiert Prozesse und steigert Effizienz. Dieses Whitepaper zeigt Chancen, Herausforderungen und innovative Lösungen für eine zukunftsorientierte Messeplanung.

Content

Digitalisierung: Fluch oder Segen?	4
Digitale Messeplanung	6
ExpoCloud	7
Erstansprache vor Messebeginn	8
LED-Videowand	9
Erfolgskontrolle von Messeauftritten	10
Lead Management	12



Digitalisierung:

Digitale Transformation – ein Begriff, der oft genannt wird. Häufig mit einem Ausblick auf neue Möglichkeiten und Potenziale, aber auch verbunden mit Ängsten. Letzteres gilt auch für die Messewelt, denn es wird oft behauptet, das Internet verdränge reale Messen.

Doch stimmt das überhaupt? Oder haben Messen im digitalen Zeitalter noch ihre Berechtigung?

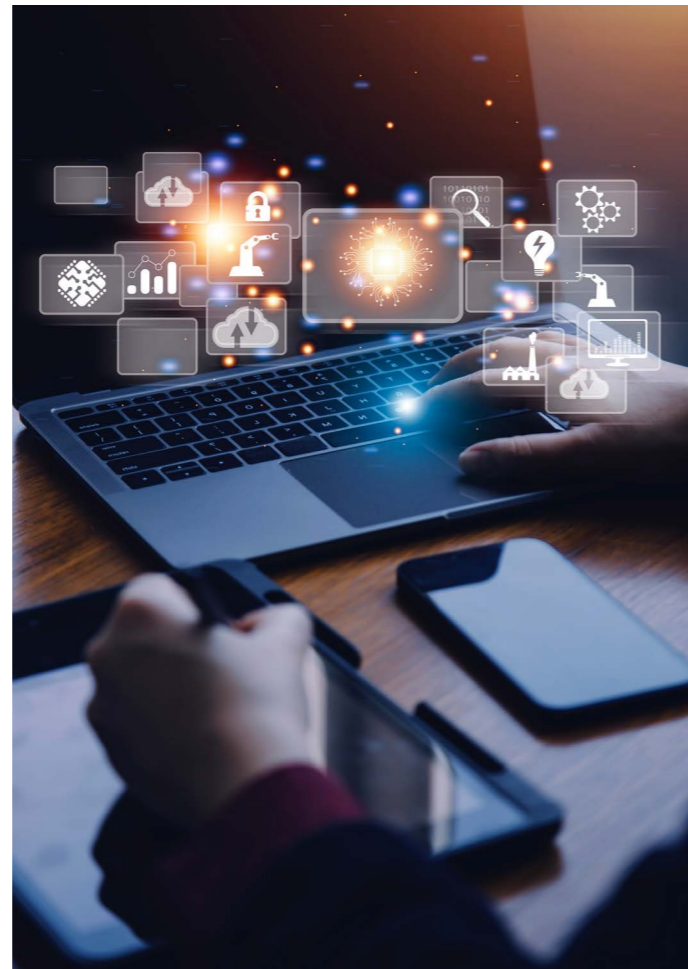
Reale Messen haben eine klare Daseinsberechtigung: Besonders in Zeiten wie der COVID-Pandemie, in der persönliche Kontakte weitgehend eingeschränkt waren, sehnen sich Menschen nun nach dem direkten Austausch, einem Händeschütteln und dem Erleben von Produkten in der Hand. In einer Welt, in der Kommunikation oft digital und anonym erfolgt, wird der persönliche Kontakt umso mehr geschätzt.

Einzigartige Sinneserlebnisse: Reale Erlebnisse sprechen alle Sinne an und schaffen dadurch intensivere und bleibende Eindrücke als rein digitale Alternativen.

Wenn die Digitalisierung reale Messen also nicht verdrängt, welche Bedeutung hat sie dann für die Messewelt?

- Erweiterung des Messeerlebnisses: Die digitale Transformation bietet die Chance, das Messeerlebnis digital zu erweitern.

Fluch oder Segen?



- Neue Gestaltungsmöglichkeiten: Digitale Werkzeuge ermöglichen eine innovative Gestaltung von Messeständen und Erlebnissen.
- Effiziente Abwicklung: Prozesse, von der Planung bis zur Umsetzung, können durch digitale Lösungen optimiert werden.
- Datenanalyse und Insights: Durch digitale Technologien können wertvolle Daten über Besucherströme, Interessen und Verhalten gesammelt und analysiert werden.

Dieses Whitepaper beantwortet genau diese Fragen und zeigt auf, wie die digitale Transformation die Messewelt revolutioniert, ohne ihre traditionelle Bedeutung zu mindern.

Digitale Messeplanung

Digitale Messeplanung:
Effizient und Flexible

Die gesamte Planung und Organisation eines Messestandes kann heute vollständig digital erfolgen. Von der digitalen Standplanung über Tools wie Studio bis hin zur Ressourcenverwaltung – alles ist online möglich.

- **Ressourcenmanagement:** Bestellungen von Giveaways, Broschüren oder Flyern können bequem über ein Event-Ressource-Management-System abgewickelt werden.
- **Anpassbare Prozesse:** Alle Ressourcen können nach individuellen Bedürfnissen angepasst und rund um die Uhr genutzt werden.
- **Optimale Ressourcenzuweisung:** Ob eigenes Equipment, Mietausrüstung, Catering oder Messesysteme – alles lässt sich effizient zuweisen.
- **Automatisierte Logistik:** Damit die bestellten Ressourcen pünktlich am richtigen Ort ankommen, wird automatisch die günstigste Logistiklösung angeboten.

Fun Fact:

Früher wurden Messestände mit Papier und Stift entworfen – heute geht alles per Mausklick!



ExpoCloud

ExpoCloud
Event Resource Management:
Agil, Skalierbar und Effizient

Das Event-Ressource-Management ermöglicht agiles und effizientes Arbeiten in Ihrem Messe- und Eventumfeld. Als umfassendes Ökosystem unterstützt es Sie bei der Prozessoptimierung und trägt aktiv zu Ihrem Erfolg bei.

- **Artikelverwaltung:** Organisieren und verwalten Sie Ihre Ressourcen effizient und übersichtlich.
- **User- und Eventmanagement:** Verwalten Sie Benutzerrollen und planen Sie Events gezielt und strukturiert.
- **Skalierbarkeit:** Passen Sie Geschwindigkeit und Umfang Ihrer Prozesse flexibel an die Anforderungen Ihres Unternehmens an.
- **Agilität:** Reagieren Sie schnell und effektiv auf Veränderungen im Markt und optimieren Sie Ihre Präsentationsstrategien.
- **Sicherheit:** Profitieren Sie von sicheren und zuverlässigen Lösungen für Ihre Messeplanung.

Erstansprache vor Messbeginn

Erstansprache vor Messebeginn: So gelingt der erste Kontakt bereits vor der Veranstaltung

Die erste Ansprache potenzieller Kunden auf einer Messe kann eine Herausforderung sein – besonders, wenn sie Ihr Unternehmen noch nicht kennen. Doch die Digitalisierung bietet Ihnen hervorragende Möglichkeiten, das Messeerlebnis nicht nur zu verlängern, sondern bereits im Vorfeld zu beginnen.

DIGITALEN KANÄLE:

wie Ihre Website, Social Media und E-Mail-Marketing –, um frühzeitig auf Ihren Messeauftritt aufmerksam zu machen. Damit sprechen Sie nicht nur bestehende Kunden gezielt an und laden sie ein, Sie persönlich zu treffen, sondern erreichen auch potenzielle neue Kunden, die Ihr Unternehmen bisher noch nicht kennen.

OPTIMIERTE LANDINGPAGE:

Erstellen Sie eine spezielle Landingpage für Ihre Messeteilnahme. Achten Sie darauf, dass diese suchmaschinenoptimiert (SEO) ist. Viele Messebesucher informieren sich im Vorfeld online über Aussteller und Veranstaltungen. Eine gut optimierte Landingpage kann Ihnen helfen, in den Suchergebnissen besser sichtbar zu sein und zusätzlichen Traffic auf Ihre Website zu ziehen.

DIGITALE MEHRWERTE BIETEN:

Nutzen Sie die Möglichkeiten der digitalen Kommunikation voll aus. Versenden Sie beispielsweise personalisierte E-Mail-Einladungen und bieten Sie Gutscheincodes für kostenfreie Messtickets an. Geben Sie Ihren Kontakten außerdem die Gelegenheit, bereits im Vorfeld feste Gesprächstermine mit Ihnen auf der Messe zu vereinbaren.

LED-VIDEOWAND

LED-Videowand Moderne Technologie für einen innovativen Messestand

Der klassische Weg, einen Messestand individuell zu gestalten, erfolgt meist mit gedruckten Grafiken. Sie erstellen ein Design, lassen es drucken und setzen es vor Ort ein. Doch gibt es innovative Alternativen, um Ihren Messestand moderner und ansprechender zu gestalten?

LED-Videowand als Blickfang

Ja, die gibt es! Mit der digitalen Transformation haben sich neue Möglichkeiten ergeben. Statt statischer Grafiken können Sie Ihre Botschaft über moderne Screens vermitteln. Eine LED-Videowand ist perfekt geeignet, um einen abwechslungsreichen und einzigartigen Messestand zu schaffen. Nutzen Sie die Möglichkeit, Produktvideos, Unternehmensfilme oder interaktive Präsentationen abzuspielen. Bewegte Bilder ziehen mehr Aufmerksamkeit auf sich und motivieren Messebesucher, stehenzubleiben und genauer hinzusehen.

Neben der beeindruckenden visuellen Wirkung bietet die LED-Wand auch praktische Vorteile:

- Nachhaltigkeit: Inhalte können digital angepasst werden, wodurch Abfall durch gedruckte Materialien vermieden wird.
- Kosteneffizienz: Langfristig sparen Sie Kosten, da die LED-Wand wiederverwendet und flexibel bespielt werden kann.
- Flexibilität: Inhalte lassen sich jederzeit anpassen, um aktuelle Informationen oder Aktionen zu präsentieren.

Fun Fact:

Weltweit steigende Beliebtheit: Rund 70% der führenden Unternehmen setzen LED-Videowände inzwischen in ihrem Messebau ein, um eine unverwechselbare Markenpräsenz zu schaffen.

Erfolgskontrolle von Messeauftritten

ERFOLGSKONTROLLE VON MESSEAUFTRIITEN: DIGITALE TECHNOLOGIEN ZUR PRÄZISEN ERFOLGSMESSUNG

Messen sind ein zentrales Marketinginstrument und dienen als effektive Maßnahme zur Erreichung strategischer Ziele. Um den Erfolg solcher Maßnahmen zu bewerten, ist eine präzise Erfolgskontrolle unerlässlich. Die Digitalisierung hat diesen Bereich revolutioniert und bietet moderne Lösungen, die weit über traditionelle Methoden hinausgehen.



FRÜHER: HEUTE

Manuelle Erfolgsmessung mit Handzählern

In der analogen Ära erfolgte die Besucherzählung häufig mit sogenannten Handzählern (Klickern). Mitarbeiter mussten bei jedem Standbesucher manuell klicken, um die Anzahl der Besucher zu erfassen. Diese Methode war nicht nur zeitaufwendig, sondern lenkte das Standpersonal von der persönlichen Betreuung der Besucher ab. Zudem lieferte sie lediglich grobe Schätzwerte ohne tiefere Einblicke in das Besucherverhalten.



Die gewonnenen Daten liefern wertvolle Erkenntnisse über:

- Die genaue Anzahl der Messe- und Standbesucher
- Die durchschnittliche Verweildauer am Stand
- Die Rückkehrquote von Besuchern an den Stand

Präzise Analyse mit Event-Metrics-Technologie

Durch digitale Technologien wie die Event-Metrics-Technologie ist die Erfolgsmessung von Messeauftritten heute deutlich effizienter und genauer. Ein am Messestand platzierter Sensor nutzt WLAN-Technologie, um das Besucherverhalten zu analysieren. WLAN-fähige Geräte mit aktivierter WLAN-Funktion senden bei der Suche nach Hotspots sogenannte Probe-Requests aus. Diese Signale werden vom Sensor erfasst und in anonymisierte Fingerprints umgewandelt.



	MANUELLE	EVENT METRICS
Methode	Handzähler	WLAN Sensoren
Effizienz	Niedrig	Hoch
Datenqualität	Grobe Schätzwerte	Präzise und anonymisierte Daten
Personalaufwand	Hoch	Gering
Besukerfokus	Gering	Hoch

Lead Management

Lead Management: Von Print zu Digital

Auch im Bereich des Lead Managements sorgt die Digitalisierung für mehr Effizienz und Nachhaltigkeit. Gedruckte Papierbögen zur Erfassung von Kundendaten gehören der Vergangenheit an. Stattdessen können Sie eine benutzerfreundliche Landingpage erstellen und direkt am Messestand auf einem Tablet oder Laptop aufrufen. So erfassen Sie Kundendaten in Echtzeit und sparen nicht nur Papier, sondern auch wertvolle Zeit.

Fun Fact:

Eine Messe mit 10.000 Besuchern verbraucht durchschnittlich 1 Tonne Papier für Lead-Formulare.

DSGVO-KONFORMES LEAD MANAGEMENT:

Beachten Sie dabei die DSGVO-Richtlinien: Eine werbliche Ansprache ist nur mit Double Opt-In oder berechtigtem Interesse erlaubt. Ein digitales Formular bietet hier den Vorteil, ein Feld für die Newsletter-Anmeldung zu integrieren. Wenn Kunden direkt am Stand das Formular ausfüllen, ist die Wahrscheinlichkeit höher, dass sie dem Newsletter zustimmen. Bereiten Sie Ihre Kunden zudem darauf vor, dass sie eine Bestätigungsmail erhalten werden – so schaffen Sie Transparenz und Rechtssicherheit.

SCHNELLE NACHBEREITUNG:

Ein großer Vorteil digitaler Lead-Erfassung ist die automatische Integration der Daten in Ihr CRM-System. Anstatt Formulare nach der Messe manuell zu digitalisieren, können Sie sofort mit der Nachbereitung beginnen und Ihre Leads zeitnah kontaktieren.

NACHHALTIGE KOSTENREDUKTION:

Durch den Wegfall von Druck- und Nachbearbeitungskosten sowie einen reduzierten Papierverbrauch profitieren Unternehmen nicht nur finanziell, sondern leisten auch einen Beitrag zur Nachhaltigkeit.



Weitere Whitepaper



WWM Website

WWM GmbH & Co. KG

Hans-Georg-Weiss-Str. 18
D-52156 Monschau - Germany

info@wwm.de

+49 (0) 2472 - 99 100